

Beautiful 建德 *jiande*

荣誉

中国优秀旅游城市

国家级生态示范区

国家卫生城市

中国最具影响力旅游名城

中国十佳休闲宜居生态城市

中国十大世外桃源城市

中外优秀旅游胜地

美丽建德
BEAUTIFUL 建德 JIAND E



国际标准刊号 ISSN 1005-958X
国内统一刊号 CN11-3528/Z
邮发代号 2-918
定价 20 元

浙江省建德市旅游商务局编

BEAUTIFUL JIAND E

《今日中国·美丽建德》
专刊编委会

编委会主任

童定干 朱欢

编委会成员

吕平 徐建华 章明 徐铮

主编

徐建华

制作

今日中国杂志社

监制

徐铮

责任编辑

章明

编辑

孙健 孙巍

编务

傅思嘉

《今日中国·美丽建德》
专刊编辑部

主任

呼宝民 贾春明

副主任

田秋平 廖晓春 孙雷 张桦

图片总监

虞向军

设计总监

刘婷婷

广告主任

王佳 杨璐

记者编辑

孙超 张洪 王佳 赵安娜 杨璐 赵阳

美术编辑

右岸

印务发行

赵安娜 杨璐

联络负责

赵安娜 赵阳

广告审核

李永平

目 录
C O N T E N T S

4



湖

PREEMINENCE
名遐迩

HISTORY

古

韵悠长

12



40



诗

LANDSCAPE
画美景

特

色产业

70



INDUSTRIES

100



创

ENTREPRENEURSHIP
业平台



闻

名
遐
迩

RENOWN

习近平

总书记在《与时俱进的浙江精神》文章开篇中提到“浙江大地上最早的人类活动起源于建德人”。中国科学院考古专家在建德李家镇人牙洞发掘出一枚古人类的牙齿化石，这是浙江省迄今为止发现的唯一原始人遗迹，早在五万多年前，古老的“建德人”就是从新安江走向“良渚”，走向“河姆渡”，走向大海之滨。



大坝飞瀑 范胜利 摄

名城：

我国水电站建设史上的里程碑——新安江水电站，使得新安江成为闻名遐迩的水电城，江水常年保持在12-17摄氏度的恒温。



千岛湖全景图



千岛湖局部图

名湖：

因建水电站而形成的新安江水库——千岛湖，景色壮观秀丽，岛屿星罗棋布。



新安江、富春江、兰江交汇形成三江口全景图

名江：

新安江以一江清澈而独特的江水闻名于世，她源起安徽，东入浙江西部，江水再往东流入富春江，汇入钱塘江，作为国家级风景名胜区向来有“奇山异水，天下独绝”之称。富春江与新安江与兰江汇合后流入钱塘江，两岸山色清翠秀丽，江水清碧见底，素以水色佳美著称。



江山如此多娇



青柯亭 范胜利 摄

名诗：历代文人在建德留下许多墨迹，诗人孟浩然当年泛舟建德江上，看着四野茫茫、江水悠悠的景色，写下了“野旷天低树，江清月近人”的千古名句，诗人杜牧以“有家皆掩映，无处不潺湲”来表达人与自然和谐相处融为一体的潇洒心态。

名著：《聊斋志异》流芳百世，刻印地在严州青柯亭；建德作为《水浒传》和《三国演义》等名著故事发生地构成了明清小说的重要背景。



建德水陆空三位一体的交通网络

作为古往今来浙西、皖南、赣东过往商贾的集散地和繁华商埠，建德地理位置十分优越，地处浙江西部，钱塘江上游，东连杭州，南接金华、义乌，西通衢州，北接千岛湖，全市地域面积2321平方公里，下辖16个乡镇（街道），总人口51.5万。

近年来交通设施日益完善，拥有杭新景、临金高速；杭黄高铁在2018年通车后，至杭州、上海只要半小时和68分钟，规划中的建德至金华、建德至衢州高铁在杨村桥站与杭黄高铁相连后直通浙赣线；水路可通行500吨级货运船只出海；并已开通杭州地区唯一一家经民航和空军批准的建德千岛湖通用机场，真正意义上实现水陆空三位一体的交通网络。

不断提升公共服务设施建设，完善社会保障体系，提高社会公共服务共建能力和共享水平，建设具有建德特色的生态经济体系和生态文明体系。



高速入口互通 范胜利 摄



浙西国际心脏中心

古

韵
悠
长

HISTORY



古城的步伐 张军 摄



寻觅原始“建德人”的足迹——建德历史悠久，是浙江人类历史的发源地

古城：

“锦山绣岭、诗溪画水”的梅城古镇，就是建德三江汇流之地，旧称严州府，一座有着丰厚人文底韵的古城。



小城故事 王春涛 摄



天上人间 徐昌平 摄



南峰夕照 吴向平 摄

碧水青山映古城

梅城北枕乌龙岭，南临三江口，四周群山环抱，江口往下的“七里泷”段，一江如带，两岸夹峙，山青欲滴，勾勒出“人行明镜中，鸟度屏风里”的美丽山水画卷。



南峰远眺 宋建明 摄

双塔凌云气纵横

城外有双塔，南北对峙，隔江遥望。如今的南峰塔下建起了严陵文化碑廊，镌刻着文人墨客吟咏严陵山水的诗文，北峰塔下有方腊点将台、碧波并、刀劈岩。



思范坊 范胜利 摄



古城门 范胜利 摄



古籍《聊斋志异》



《官场现形记》



古镇民居 范胜利 摄



六眼井 方贤坤 摄

文化之邦光照明

梅城不仅自然风光非常优美，人文景观也很丰富。城内的思范牌坊、建德侯坊、明桂青柯、六合古井、玉泉寺，可寻访游历。

千年严州府熏陶了一代文人墨客，杜牧、范仲淹、陆游、伍子胥等都曾在这里留下了大量脍炙人口的诗篇与遗迹。杜牧诗“越嶂远分丁字水，腊梅迟见二月花”，孟浩然诗“野旷天低树，江清月近人”，一语道出了梅城的气质。



梦幻新叶 范胜利 摄

古村：新叶

建德西南大慈岩镇的新叶古村，距今已有八百年历史，至今完好地保存着许多古民居建筑，是中国最大明清古民居建筑露天博物馆。走进新叶，你会发现，这是一个历史悠久、民风淳朴的古村，是一处令现代人流连的世外桃源，让人感觉到现代社会少有的自然和恬静。



俯瞰新叶古村 刘传山 摄

岁月的遗留

新叶村的整个群落建筑，以五行九宫布局，包含着我国传统的天人合一的哲学思想。这里的巷子窄而幽深，房屋粉墙黛瓦，街道纵横交错。虽然物换星移，历尽沧桑，这里依然保存着崇仁堂、有序堂、荣寿堂等16座宗祠。



梦回故里 戴复辉 摄



传承 骆善新 摄



宗祠庆典



酒的记忆 周建云 摄



古村盛会



节日盛会 顾兆明 摄



古村闹元宵 郁建平 摄



古巷幽幽



农耕文明显深远

来到新叶可以品味最原汁原味的江南农耕生活，感受农人们的日出而作，日落而息。小牛吃青草，老牛犁着田，农民踩水车，身穿蓑衣的老农肩挑簸箕在田间地头来回穿梭。每年三月三都会举行农耕文化节，800年前古村农耕生活的造型一一再现：“对打草鞋”、“樵夫砍柴”、“农妇磨粉”、“牧童求知”、“农家饲养”。



农家副业 施正越 摄



农家节日



鸟瞰玉泉寺

古刹: 玉泉寺

严州古城北的乌龙山南麓，有一座千年古刹玉泉寺，是浙江省净土宗的开山祖庭，在中国佛教史上有很高的地位，已成为一座集佛教文化和休闲观光于一体的名山胜景，是禅学文化和养生之地的完善结合。



玉泉寺雪景



夏季玉泉寺



玉泉寺佛事 何育雄 摄



大慈岩

建德南面的大慈岩，有“浙西小九华”之誉。

大慈岩山水相依相存，湖泊、溪水、瀑布、涧流随处可见，从山顶蜿蜒曲折而下，形成了一条长达880米的独特的长谷溪景观。

“中国最大天然立佛”是大慈岩的最大特色。从侧面看主峰就是一尊地藏王菩萨，形象逼真。

大慈岩的寺庙、栈道、香廊建在悬崖峭壁之上，凌空而立，自古谓之“江南悬空寺。”



晨练



大慈岩风光



古风

非物质文化遗产源远流长

“新叶三月三，新叶昆曲”已列入浙江省级非物质文化遗产名录。

来建德感受民间祭祀，农历三月三是新叶村民举行祭祖典礼、民间庙会的日子，也是一年农耕劳作开始的节日。

来建德赏龙灯虾灯，每到元宵，建德梅城和寿昌的龙灯、虾灯会集古镇中心，金灿灿的龙灯、栩栩如生的生肖灯、五彩缤纷的花灯，配上地方特色的吹拉弹唱，更具风采。



新叶三月三 范胜利 摄



虾灯迎春 韩承义 摄



祭祖典礼



抬巧阁



民间庙会



舞龙



赛龙舟

是历来端午节最重要的节日民俗活动之一，如今新安江上的赛龙舟活动可谓盛况空前，彰显了清凉养生季的主题。



耐寒勇士



渔村迎媳妇 简益民 摄

水上婚礼

来建德三都看九姓渔民水上婚礼，绝对能让你耳目一新。“九姓”是指陈、钱、袁、孙、林、叶、许、何、李，他们生活在新安江上，以舟为家，以渔为业。婚礼上的迎亲家船、送嫁妆、唱利市歌、喂离娘饭、拜堂、入洞房、抛喜果等情节生动展现水上渔民的生活情趣。



中国式婚礼



新叶社戏



昆曲表演

寻梦昆曲

来建德寻梦昆曲，新叶昆曲发源于清朝道光年间，距今有二百多年历史。它泥土气息浓郁，质朴无华，有着“山香幽兰”的美称。

天罡拳始创于清朝同治年间建德拳师“李老尖”，经过几代民间拳师的锤炼和传播，成为建德本土健身习武的代表性武术拳种，习者众多，门人弟子遍及全国，甚至国外，是建德非物质文化遗产中的宝贵财富。

李家断龙、畚族民歌、寿昌“二月十”、三都“二月半”等极具农村文化特色的非遗体验正不断传承、弘扬和发展。



没有围墙的剧场 周霞 摄



电影的故事 陈彦 摄



家门口看大戏 贺勋毅 摄



广场舞 王建青 摄



严州太极图 何樟昀 摄

诗

画美景 LANDSCAPE

移舟泊烟渚
日暮客愁新
野旷天低树
江清月近人
唐·孟浩然
宿建德江





锦绣新安江 施正越 摄

绿水青山就是金山银山

建德有“八山一水一分田”之称，生态资源独特丰富,是休闲养生的好去处。全市森林覆盖率达到76%以上，绿化率达到95%以上，空气清新怡人，PM2.5常年保持在40左右，负氧离子浓度始终保持一级，具有康复功能。近年来建德大力推进五水共治，全面提升山水秀美、生态宜居、成景交融、和谐发展的绿色生态环境。



建德银龙当空舞 钱新庭 摄



夜泊新安江 范胜利 摄



洋安夜色 范胜利 摄

新安不夜城

新安江的夜是不眠的，新安江的夜是诱人的，站在桥上远眺，霓虹渐欲迷人眼，犹如身处人间仙境一般。乘坐渡江游轮欣赏新安江迷人夜色，感受江风轻轻拂面；登山一览新安夜景，看火树银花、霓虹灯彩，感受她美丽和朝气蓬勃的气息。



暮色新安

风景如画，山水如诗

玻璃般纯净的新安江发源于安徽境内，上游有中国自行设计建造的第一座大型水力发电站—新安江水电站，电站之西形成新安江水库(千岛湖)，造就了常年水温17° 的独特小气候。新安江流经绵绵山峦如一缕飘带，细而柔美，孟浩然曰“湖经洞庭阔，江入新安清”，两岸青山环绕，在长三角独一无二，魅力无穷。



雾城新安 范胜利 摄



梦幻新安 陈夏梅 摄



雾锁新安



“雪境大坝图” 刘建国 摄



梦幻渔火 史凤凰 摄



画中行舟



梦幻渔火 史凤凰 摄



湖面浓雾锁不住 韩军 摄



诗画梅城 范胜利 摄

梦幻富春山居图

作为“中国十大传世名画”之一的富春山居图精华实景所在地，富春江—新安江景区江漂轻渺，云峰似画屏，遍布着“严陵问古”、“双塔凌云”、“七里扬帆”、“子胥野渡”、“葫芦飞瀑”、“渔舟唱晚”等景观。三江两岸配有绿道临江而建，可徒步，骑游，领略“人行明镜中，帆浮翠屏间”的唐诗意境。还可到访位于江口之南的“杭州十大最美村庄”三都渔村，尝渔家鱼宴，采摘柑橘，感受最淳朴的田园农家生活。



雨中葫芦瀑 杨荣良 摄



雾江秋色



七里扬帆 朱永标 摄



人勤春早 汤耀亮 摄



水墨之江 潘余有 摄



之江帆影 余世民 摄



独钓春江雾 汪贤耿 摄



雨后乾潭 潘余有 摄



新安江上霞光美 刘建国 摄



晨作 李肃人 摄



之江茶园 邱谋士 摄



诗情画意

灵溪胜境

唐著名诗人李频咏灵栖洞的诗句：石上生灵笋，泉中落异花。终须结茅屋，到此学餐霞。



石上生灵笋，
泉中落异花。
终须结茅屋，
到此学餐霞。

灵栖胜境



俯瞰楠木林 范胜利 摄



楠木参天 范胜利 摄



楠木林入口 范胜利 摄

亚洲最美天然楠市林

寿昌镇的绿荷塘楠木林森林公园是亚洲地区最大、原生状态最完整的古楠木生长群落，有珍贵树种金丝楠、刨花楠等。楠木的质地细密坚韧，是建筑和制作器物的良材，古代帝王将相建造相宫殿和寿木的木材就取自这里。如今我们能置身于过去皇家贵族才有机会享受的珍贵楠木林里，感觉很是特别。外国使馆客人曾慕名而来，对这笔森林财富赞不绝口。



俯瞰胥岭 范胜利 摄

胥岭梯田

建德市乾潭镇的胥岭四周群山环抱，层层梯田从山脚直伸岭尖，已入第三届华东“十大油菜花观赏地”，登上央视节目。这里村舍古朴，云雾缭绕，满山油菜花开，青翠山峰，仿佛进入漫漫深山乡野的童话世界。



胥岭春色 范胜利 摄



胥岭之春 范胜利 摄



胥岭雪韵 范胜利 摄



胥岭如画 范胜利 摄



大美玉温泉

浙江省唯一硫温泉

新安江玉温泉是浙江首个高品质的纯天然硫温泉，水质天然纯正，泉水中富含的微量元素可促进血液循环，活化细胞组织，快速消除疲劳，并有效预防疾病，具有显著的医疗保健价值，是养生休闲的绝佳选择。



霞映荷塘 陈夏梅 摄

醉美十里荷花

建德“十里荷花”景区位于建德特有的畚乡村寨，已成为长三角地区游客夏季避暑纳凉，赏荷采莲的旅游首选目的地之一。在莲花盛开的季节，步入十里荷花，便进入了接天莲叶无穷碧，映日荷花别样红”的境地，游客可以去观荷台，也可赏荷花、摸田螺、钓龙虾、挖莲藕、剥莲子，品莲酒，品尝莲食佳肴，情趣十足。



里叶并蒂莲 陈夏梅 摄



鸭戏荷塘 盛世祥 摄

严陵十景

建德境内奇山秀水，人文荟萃，自然景观和名胜古迹交相辉映，古有“严陵八景”，如今尤以千岛浮翠、紫金锁澜、白沙奇雾、灵栖洞天、慈岩悬楼、严陵问古、双塔凌云、胥江野渡、七里扬帆、葫芦飞瀑等“新安十景”名闻遐迩。



千岛浮翠



紫金锁澜



慈岩悬楼 胡建文 摄



灵栖洞天



子胥野渡 范胜利 摄



葫芦飞瀑 陈若珏 摄



双塔凌云



白沙奇雾 麻生炎 摄



七里扬帆



严陵问古 陈夏梅 摄

特

色
产
业

INDUSTRIES



特色农产品

草莓

建德是中国草莓之乡, 这里的草莓果实大、果形好、甜度高、口感好, 是营养丰富的高级果品。



草莓



草莓



藏红花

建德是中国藏红花之乡，藏红花是名贵药材，具有抗癌，改善心肌供血供氧功效，可以排毒养颜，同时还是名贵食品香料、是美容化妆品和染料的宝贵原料。



莲子

莲子

里叶白莲是中国地理标志保护产品，种植于著名的国家级风景旅游区——大慈岩和诸葛八卦村一带，种植白莲已有近千年历史，其白莲去皮通心，粒大而圆泣，色白如凝脂、炖之易酥而不散、汤色清而食之香，实为莲中珍品。

柑橘

建德柑桔热销全国，品质优良、果皮光滑、色泽鲜艳，是中国优质柑桔之乡。



三都春江源柑桔基地



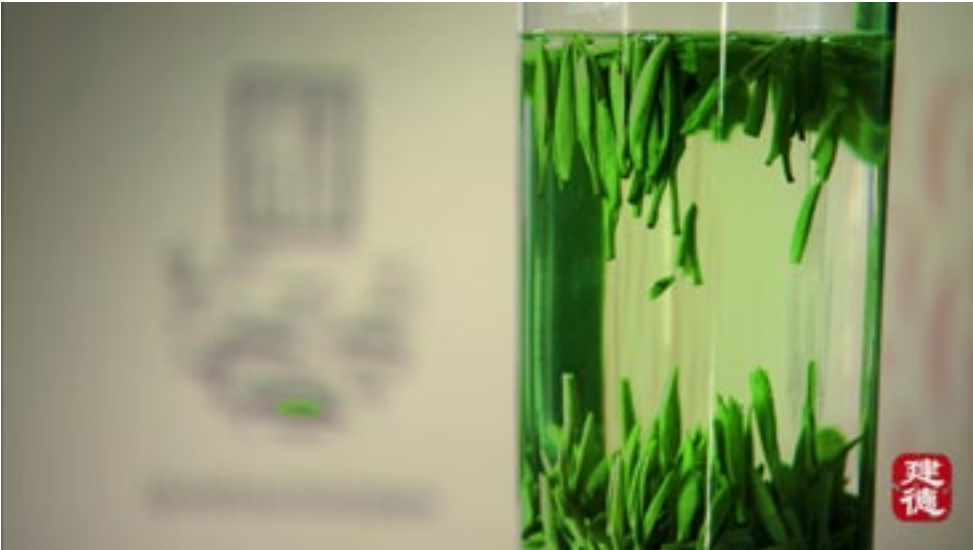
秋江



采茶忙



第四届千岛银珍开茶节



千岛银珍

茶叶

建德是中国有机茶之乡，建德苞茶是中国地理标志保护产品，“千岛银珍”远销海内外。此茶具有形似针、香如兰、绿如翠、味甘醇等特点。泡在玻璃杯中，细嫩的芽头在水中上下沉浮，如少女般在水中舞动，茶友们亲切的称它为“会跳舞的有机茶”。

铁皮石斛

铁皮石斛药用价值高，列九大仙草之首，建德不但是种植专业基地，还是我国最早人工培植，最早使用铁皮石斛鲜食的地方。



江南春堂铁皮石斛“仙树”



江南春堂铁皮石斛盆栽



铁皮石斛产品



大同蚕桑专业合作社基地

蚕桑

蚕桑业是建德的又一大特色，给当地农民带来可观的经济效益。



平坡谷有机蓝莓基地



平坡谷蓝莓鲜果



平坡谷有机蓝莓基地



蓝莓鲜果



蓝莓酒

蓝莓

建德的蓝莓，在纯净的山泉滋润下缓缓生长，静静在清风中等待你前来享受这“莓”好时光。



严州白梨

严州白梨是建德市的一种传统名果，畅销沪、杭及江西等地，果实硕大，以皮薄、肉脆、汁多著称，具有润肺润肠、止渴消炎、醒酒解毒等许多医药功效，深受消费者喜爱。



红曲酒

到建德喝酒的人，无不被建德红曲酒的甘冽醇厚折服，不仅有消食活血、健脾燥胃的功效，还可以降血压降血糖以及防癌。



致中和产品

致中和五加皮——
中华老字号

拥有三百多年的悠久酿酒历史的浙江致中和酒业有限责任公司，是中国华东地区最大的滋补保健酒生产基地，也是中国大型保健酒专业生产企业之一。五加皮酒是以多种滋补药材，加特酿白酒、蜂蜜和千岛湖泉水，精心酿制而成，饮之舒畅开怀，有助于增强人体的免疫力，可谓集酒类之醇美与滋补品之保健于一体。



亲子采摘 乾潭红地球绿色葡萄基地



火龙果

果蔬乐园

来建德果蔬乐园体验四季果蔬采摘游，品尝新鲜蔬果的同时，体验新形式观光农业，品味收获的喜悦，回归最纯粹的生活乐趣。



果蔬乐园展示体验馆

特色饮食

美味建德

建德的美食散落在城里的各个角落，大到特色餐饮名店，小到街边小吃。从古代严州饮食文化流传下来的小吃和特色菜、绿色农副产品和野生水产品举不胜举。菜肴色香味俱佳，鲜嫩可口，九姓鱼头王、国太豆腐、神仙养胃盅、严州干菜鸭、新安江奶酸菜鱼、三都麻糍，严州酥饼，秋梅倒笃菜，让你感受到浓浓的建德美味。



秋梅倒笃菜



严州府特色菜 干菜鸭



严州府特色菜 九姓鱼头王



严州府特色菜 国太豆腐

特色酒店



半岛凯豪全貌



半岛凯豪包厢服务



半岛凯豪咖啡厅



半岛凯豪会议室



半岛凯豪客房

半岛凯豪大酒店

建德半岛凯豪大酒店是按照五星级标准筹建的一家集商务、会议、休闲为一体的酒店。为高品位客人度身定做的高档商务房，营造了特有的商务氛围和居住环境，创造温馨亲切、轻松随意的家外之家。入住半岛，宾客可以临窗眺望，感受新安江的风清水凉，轻松惬意。

建德罗桐九姓渔村

坐落在风景秀丽的新安江畔，建德罗桐九姓渔村是九姓渔民文化的传承基地，酒店以庭院式仿古建筑风格为主，临江而立，环境独特、温馨优雅，娱乐商务设施齐全，宾客可以日观白沙奇雾，夜赏奇幻夜景。



建德罗桐九姓渔村



客房区域之渔船



客房区域之渔船内景



国瑞酒店正门



国瑞酒店沿江休闲吧



国瑞酒店自助早餐厅

国瑞酒店

坐落于美丽的新安江畔,以欧美建筑为设计灵感,传承法式古建筑经典元素,同时融合现代旅居要求的建筑及装饰风格,淡雅简洁的全新面貌,优美的环境,是旅游团队、商务客人,居家旅游的首选。



寿昌皇爵君廷大酒店



寿昌皇爵君廷大酒店客房内景

寿昌皇爵君廷大酒店

“宾至皇爵,尊享荣耀”,酒店位于杭州建德市南大门,素有浙西古镇之称的寿昌镇,依山傍水,沿江而立,风景秀丽,气势宏伟,是一家集住宿、餐饮、休闲、娱乐等于一体的高星级综合性休闲度假酒店。是《爸爸去哪儿》第二季节目组指定下榻酒店。作为古镇的地标性建筑,酒店主楼高十三层,另有10余栋豪华别墅,酒店设施齐全、装修典雅。酒店会议设施齐全,拥有可满足各类需求的大小会议室5个及贵宾接待厅。设施先进的健身房、棋牌室、KTV、桑拿中心等休闲娱乐项目将是您缓解一天疲劳、身心放松的最佳场所。



新安名人酒店外景



新安名人酒店内景

新安名人酒店

新安名人酒店位于享有“奇山异水，天下独绝”之称的建德市新安江畔；地处江滨中路1号新安大厦内（5-15楼）地理位置十分优越，交通极为便利。集商务、会议、休闲、创客为一体，拥有各式精美客房187间套，设有120个餐位的精美时尚全日制餐厅、可同时容纳60桌的多功能婚宴会议大厅、10个装修豪华的中餐包厢、5个设施齐全的棋牌室以及独一无二的可观赏新安江江景的超大露天观景平台。



皇爵精品酒店

精良的设备、周到便捷的服务，是您举办各类宴会、会议与旅游度假的理想之地。



杭州千岛湖皇冠假日酒店

杭州千岛湖皇冠假日酒店位于杭州建德岭后千岛湖畔，迷人的新安江近在咫尺，距杭州萧山机场约150公里。酒店拥有284间豪华客房及湖景客房，2,500平米的会议场地及湖畔户外场地，多间特色餐厅，湖畔泳池，沁水疗与健身中心。

特色工业产品

近年来建德根据市场需求,制造业不断发展,产品质量稳定,产品的销售额、市场占有率及工厂管理等各方面都上了新台阶。



家纺寝具

建德市家纺寝具行业生产历史悠久,已拥有300余家家纺企业,行业产品生产能力逐年增长,自营出口额不断上升,围绕“中国家纺寝具名镇”乾潭镇为中心的产业集群优势和效应集聚显现。建德的家纺产品主要生产单面绒、双面绒毯子,浴袍,床单等系列,拥有品种多,质量好,价格低等特点,已成为欧美、澳洲、东南亚等地区国家客商需求的双面绒产品首选地,出口规模在全国和全省同行业居领先地位。

伞业

建德伞业已形成一定的规模,生产的雨伞素以轻、新、牢、美著称,完整的晴雨伞生产流程,产品的质量和技术工艺代表了当下先进水平,在国内市场享有很高的声誉和广泛的影响。



卫浴

建德卫浴注重品质和设计，特别是雅鼎卫浴已完全跻身全球最高端卫浴洁具制造商的行列。



IFF(杭州)工厂效果图



香料

美国最大的香精香料公司IFF也在建德落户设立香料研发中心。



奥立达电梯大门



电梯

杭州奥立达电梯有限公司已完善了从电梯的设计研发到制造、安装、调试、维修服务的一条龙管理体系。



厂区效果图



工具

建德市被中国五金制品协会授予“中国工具五金（旋具）基地”称号，基地年销售产值达35.1亿元。主要生产主板螺丝批和螺钉旋具组合套产品，共有1000余种，以螺钉旋具及配套产品为主打的五金工具系列产品市场占有率在全球为15%—20%，是目前亚洲最大的螺钉旋具生产基地，产品销往60多个国家地区。



生物医药

生物医药产业是建德最具竞争优势的产业之一，新安集团、新化、建业有机、国际香料香精等一批企业自主创新、绿色发展，在国际国内市场占据了领军地位。今年以来，主要出口欧美洲及拉美等市场国家。



碳酸钙资源

建德石灰石资源储量和矿质品均居全国前列，美国高露洁牙膏，海螺水泥，红狮集团，南方水泥等企业都把建德作为重要的生产基地。目前建德正利用智慧信息技术，对碳酸钙制造工艺进行改造提升，做长产业链实现产品附加值转型升级。



低压电器

低压电器产业一直是建德市主要的块状经济产业，产业集聚效应明显，是与东莞、慈溪并列的国内三大万用插座生产基地之一。行业内建立了产品质量检测中心和产业集群公共服务平台，获评为国家级出口低压电器质量安全示范区；同时实现了低压电器产业的信息和资源共享。

创

业平台

ENTREPRENEURSIP



农夫山泉三期项目建成投产



农夫山泉产品



青岛啤酒新厂区



青岛啤酒生产线



建德市水产业基地——新市、张家区块规划图

水产业平台

建德水资源十分丰富，开发利用潜力极大。水产业基地空间布局为“一心三区”：以朱家埠水产业基地核心区，更楼黄岙青岛啤酒生产区、新市和张家饮品产业区，杨涯饮品产业区，规划面积243公顷，水产业基地交通便利，风景秀丽，无污染；目前共有16家饮用水生产企业、37家酿造业与饮料业。特别农夫山泉三期项目的实施，青岛啤酒收购紫金滩酒业，宋都集团整体收购致中和酒业，把我市水制造业推向一个新台阶；另外水主体休闲旅游业稳步增长，水产养殖业也稳步发展。水资源的开发与利用潜力极大，以水为主体的休闲旅游业发展前景极为看好，如水上运动、休闲娱乐、文化观光、保健养生等。

航空小镇

航空特色小镇坐落于建德经济开发区(寿昌镇),这里的千岛湖通用机场是浙江省首家取得A类民用机场许可证的通用机场,也是目前浙江省唯一正常运营的通用机场。机场集空运、护林、娱乐功能,拥有国内独一无二、广达4500平方公里的最大空域,提供最齐全的飞行服务,是开展低空转场飞行、旅游包机和私人飞行的绝佳低空航线节点。

近年建德打造的航空产业园,实现集飞机组装制造、维修、培训、航空旅游及航空体育赛事(列入国家体育总局举办的科研类全国航空航天模型公开赛落户建德)为一体的特色“航空小镇”。除建造飞机、机场配套设施,还将成立培训学院,飞机博物馆航空餐厅、高端休闲区等,是世界通用航空爱好者的基地。



寿昌航空小镇交通图



建德千岛湖通用机场

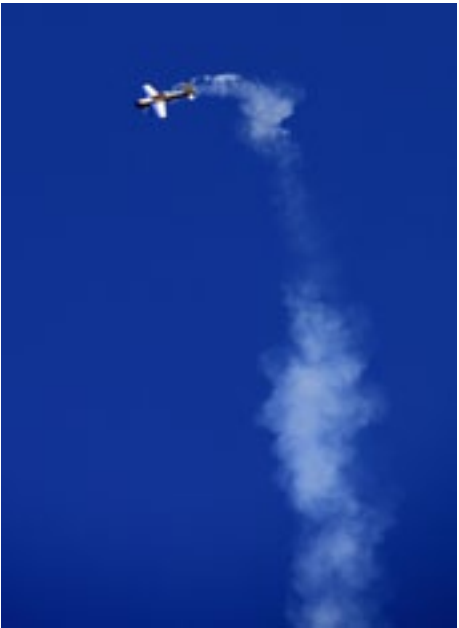




翱翔蓝天 全国航空航天模型公开赛



全国航空航天模型公开赛现场



全国航空航天模型公开赛掠影之一



全国航空航天模型公开赛掠影之二



全国航空航天模型公开赛掠影之三

建德千岛湖通用机场

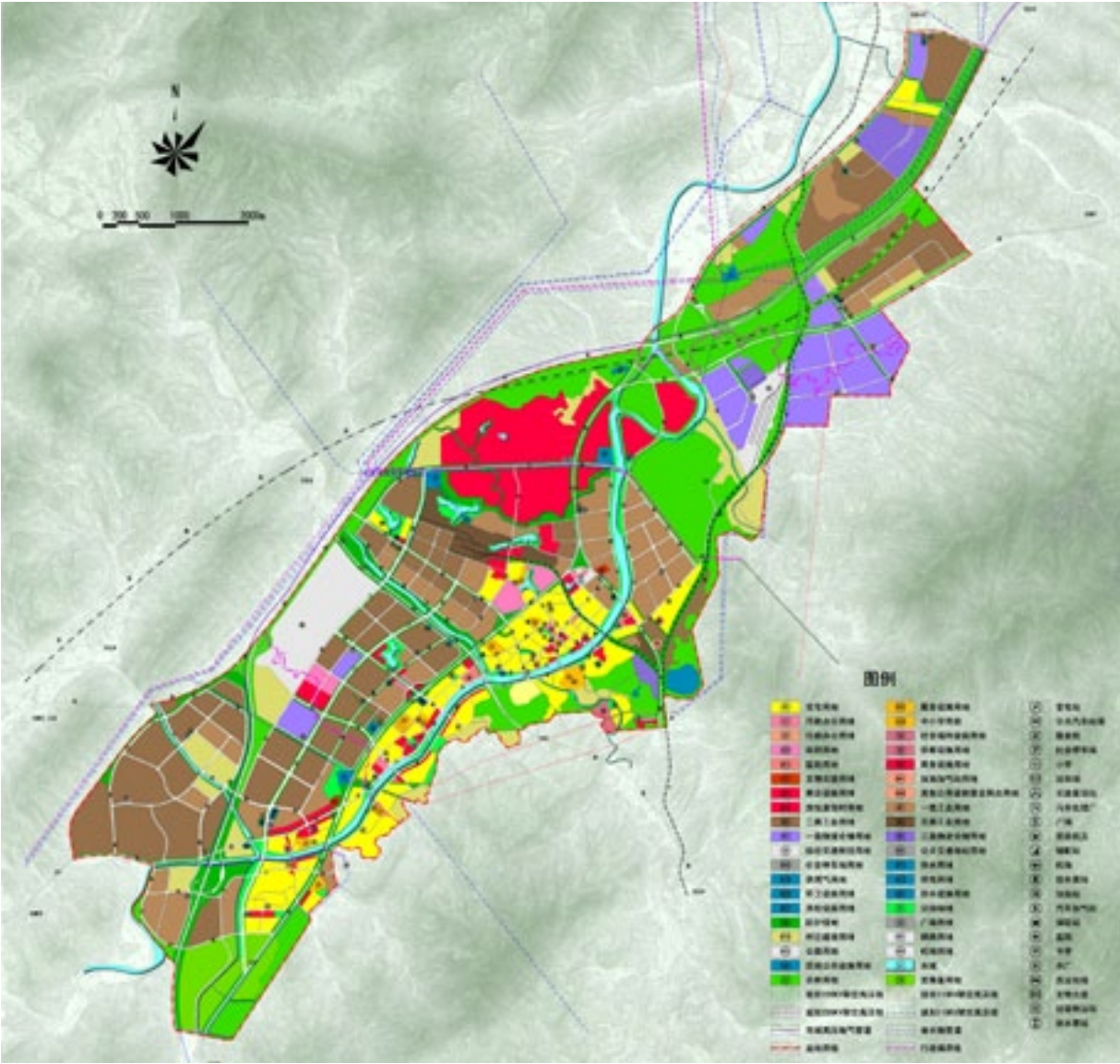


建德千岛湖通用机场

杭州经济技术开发区建德园区

建德（省级）经济开发区

建德经济开发区（寿昌镇）核心规划面积53.6平方公里，以“建区造城”为导向，创“工业新城、生活副城”为目标，是建德未来生产力空间布局优化、资源要素有效集聚和现代产业集群发展的主平台。区镇地理位置优越，交通便利，无与伦比的自然山水和独具特色的投资平台为区镇发展注入了勃勃生机。目前有大中型企业60余家，已发展成建材业、金属加工业、生物科技业三大产业集群。园区对所有入区企业提供一站式、保姆式服务，着力打造“办事不出区”的政务平台，为发展创造一流服务环境。未来将发展成为航空特色产业，温泉楠木林旅游休闲产业，高新技术产业，金属加工业四大产业集群。



建德寿昌经济开发区土地利用规划图



建德高新技术产业园新安迈图厂区

杭州经济技术开发区建德园区

建德高新技术产业园

杭州建德高新技术产业园位于建德市中部，梅城镇与下涯镇辖区内，为2008年4月杭州市政府认定的第一批杭州市级高新技术产业园，由马目、五马洲、南峰三个区块组成，规划面积13.52平方公里，其中建设用地9.69平方公里（工业用地5.92平方公里）。马目区块规划面积5.94平方公里。五马洲区块及南峰区块规划区面积分别为3.84平方公里、3.74平方公里。2010年产业园被省发改委及杭州市委、市政府分别认定为首批省级新材料高技术产业基地、杭州生物国家高技术产业基地拓展区，2012年被评为浙江省工业循环经济示范园区。

园区产业发展方向定位为：发展有机硅单体及深加工产品，改造提升有机胺和香精香料产业，适度发展其他的低污染、高附加值精细化工系列产品；加快培育以新材料、新能源、电子信息、生物工程、先进装备制造业等重点的高技术含量、高附加值和低污染的高新技术产业。园区内配套有电镀生态园，目前正打造有机硅产业园、环保产业园、金属制品产业园、生物医药产业园、新材料产业园等园中园。



电镀产业生态园效果图



欧亚科技



雅鼎龙头五金厂区



深蓝集团



乾潭承接沪杭产业园区

乾潭镇位于建德市东北部，荣膺全国环境优美乡镇、中国产业集群经济示范镇，中国工具五金（旋具）产业基地、中国家纺寝具名镇等称号。乾潭正积极对接沪杭都市经济圈，积极打造宜居宜业的“杭州都市圈生态健康城”。

陆空联运、通江达海、无缝衔接的开放式通道，使乾潭从长三角城市群中磅礴而出，作为浙江地区“西进东出”的重要节点城市，乾潭拉近了浙西各县市与沪杭都市圈的距离。高速、高铁穿境而过，水运下行沪杭等地，上航金华、安徽，距萧山机场90公里。

乾潭工业功能区位于沪杭都市圈三小时经济圈的核心地带，区位优势明显，经济元素活跃，已形成特色集聚块状经济园区。（五金工业园区、城中工业园区、城东工业园区图片）

“一主、一副、两轴、一区、两片”的良性城镇发展格局带来的一个业态高端、环境宜居的杭州都市圈生态健康城。



镇域土地使用现状图



五金工业园区、城中工业园区、城东工业园区图



浙西跨境电商产业园

建德浙西跨境电商产业园位于建德市中心城区洋溪街道，规划建筑面积5.3万平方米，为“中国（杭州）跨境电商综合试验区”线下园区。园区内集聚以B2B、B2C为主要贸易模式的跨境电商企业，致力打造集公共服务、创业孵化、培育培训、仓储物流、会议交流等于一体的全国一流跨境电商产业园。



新安江科技新城分布图

新安江科技新城

新安江科技新城规划“一心五园四区”，配有较好的居住办公环境和公共服务设施，重点发展五大主导产业：新材料，新能源及高端装备制造业，生物医药产业，文化创意产业及高技术改造传统产业，成为建德市科技创新主平台、产业升级新引擎、经济发展源动力。



新安江科技新城效果图



美丽江城 幸福建德
欢迎您